



5

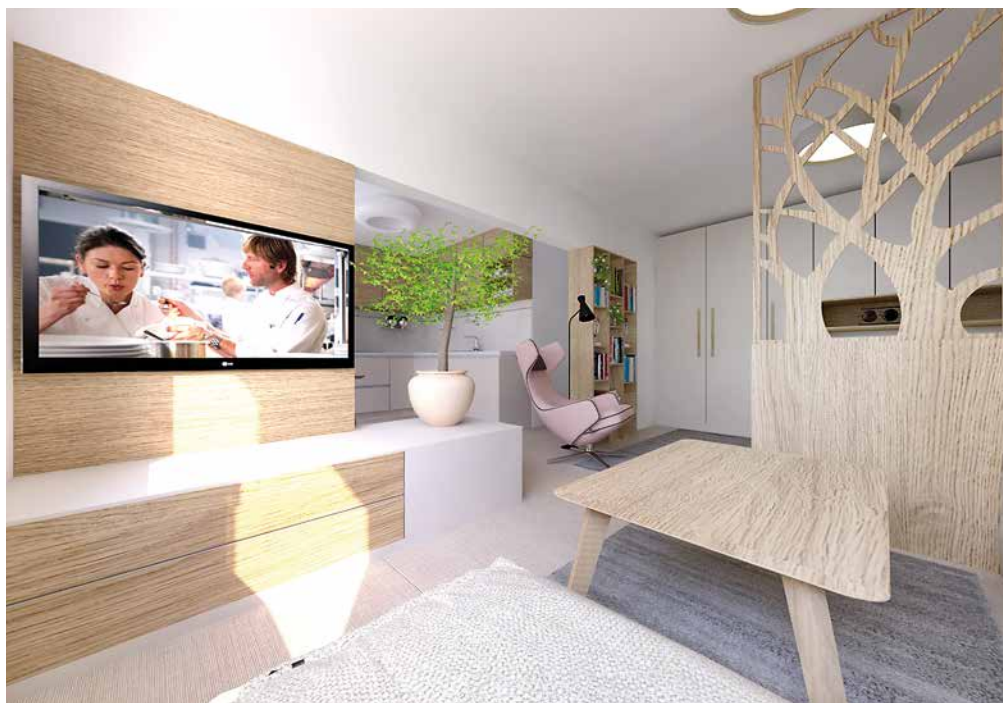
Pre otvorenú koncepciu

Zadanie

Klientka požadovala rekonštrukciu všetkých miestností dvojizbového panelového bytu s výnimkou dcérinej izby. Návrh bytu bolo nutné prispôbiť jej záľube vo varení a pečení, no aj potrebe vytvoriť priestor na spanie v dennej časti. V byte navyše chýbali úložné priestory.

Spálňa, ktorá je súčasťou denného priestoru, vyžadovala pre svoju malú rozlohu dodať vzdušnosť a nápaditosť. Po konzultácii so statikom som priestor medzi kuchyňou, chodbou a obývacou izbou otvorila a prepojila. Zo strany od chodby je spacia zóna oddelená knižnicou. Dekoračné a zároveň optické riešenie tvorí deliaca stena v tvare stromu, ktorá zabezpečí súkromie v posteli, no aj dopad denného svetla. Úložný priestor som umiestnila do zadnej časti izby a potiahla ho aj nad posteľ.





VIERA HENCZEOVÁ
– interiérová
dizajnérka
www.pegasstudio.sk

» V obývacej časti som dôraz kládla na vytvorenie miesta na relax a pohodu, no aj odkladacie priestory. Tie sú umiestnené pod obrazovkou. Biela farba priestor opticky zväčší.



KÚPEĽŇU S TOALETOU som navrhla spojiť do jednej miestnosti. Zrušením dverí do WC vznikol v predsieni priestor na menšiu technickú miestnosť, kde okrem práčky so sušičkou našli miesto police na topánky, tašky či vysávač a ďalšie potrebné veci na upratovanie. Dvere do kúpeľne sa zasúvajú do puzdra v stene.

